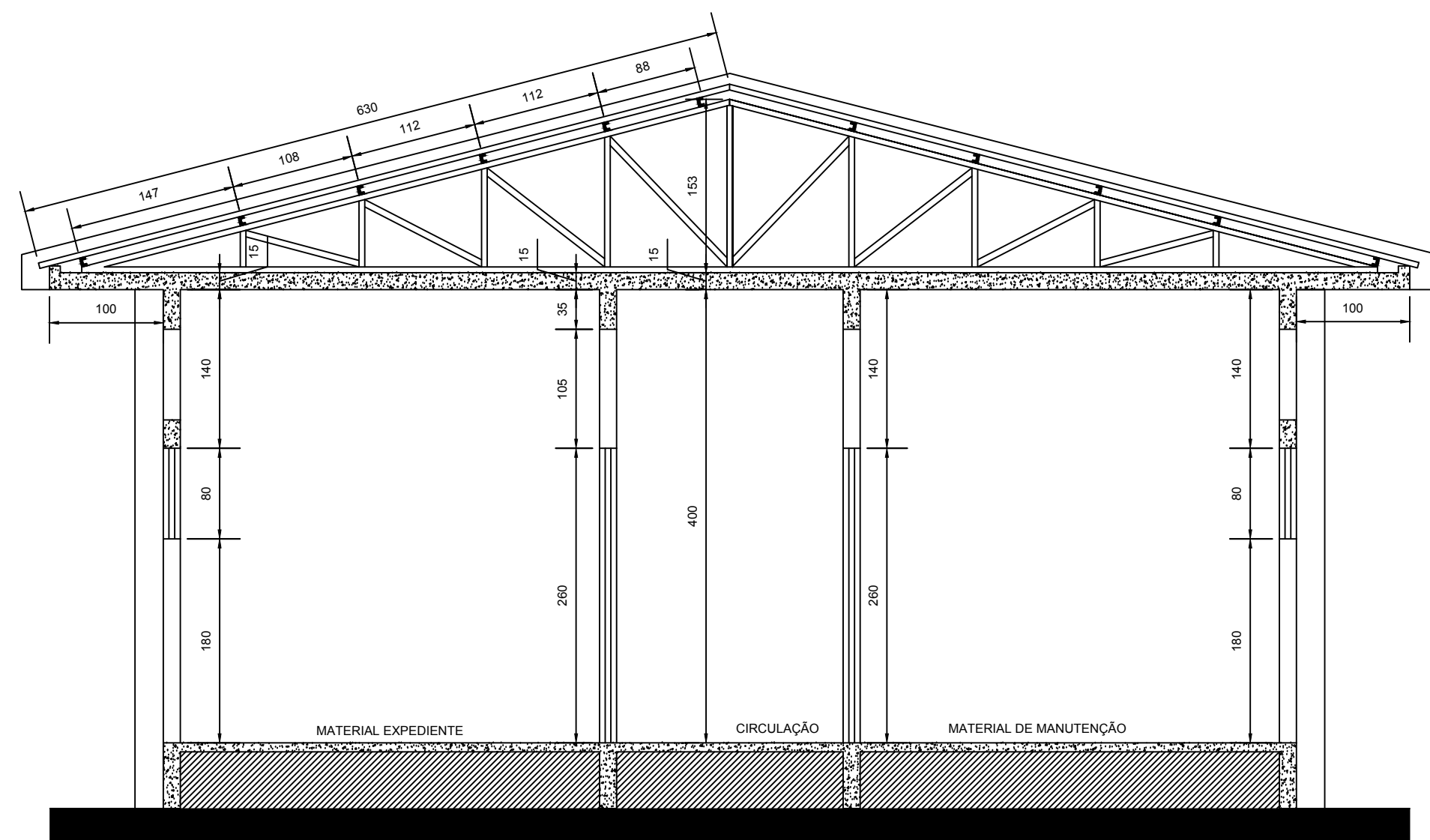
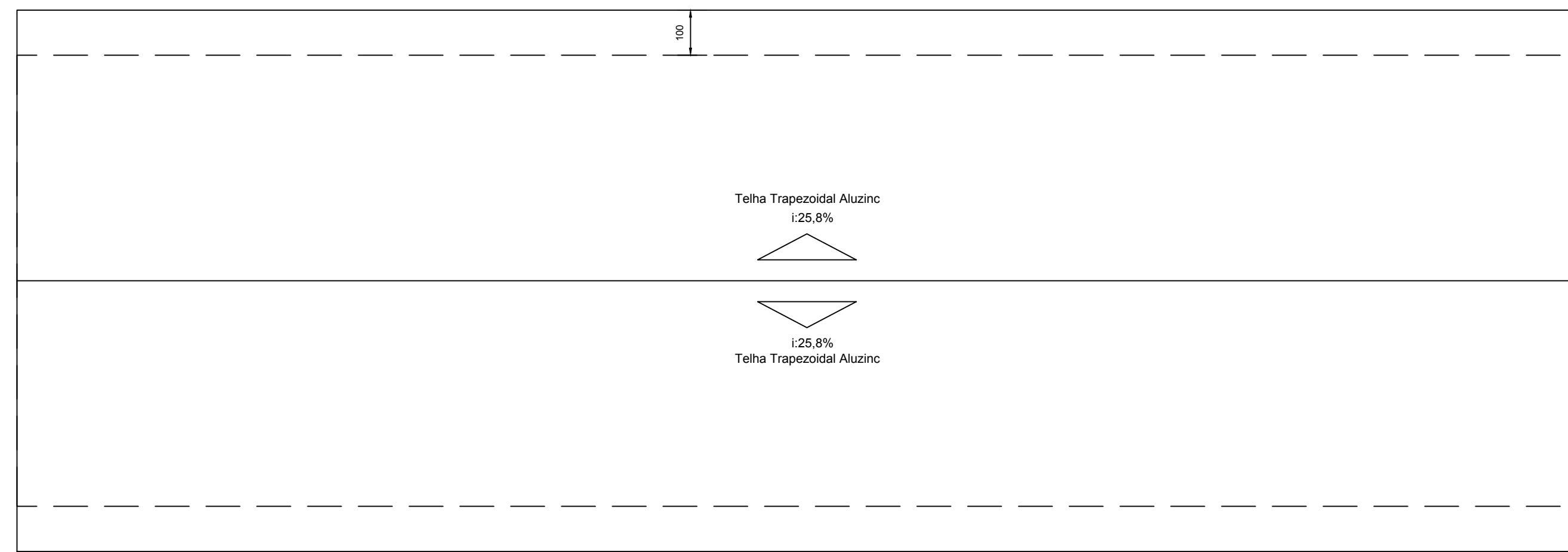


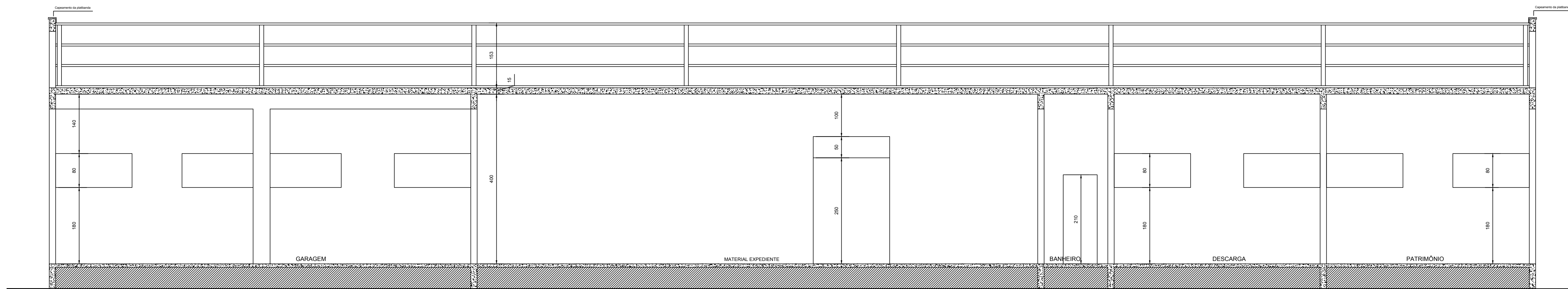
FACHADA LATERAL DIREITA



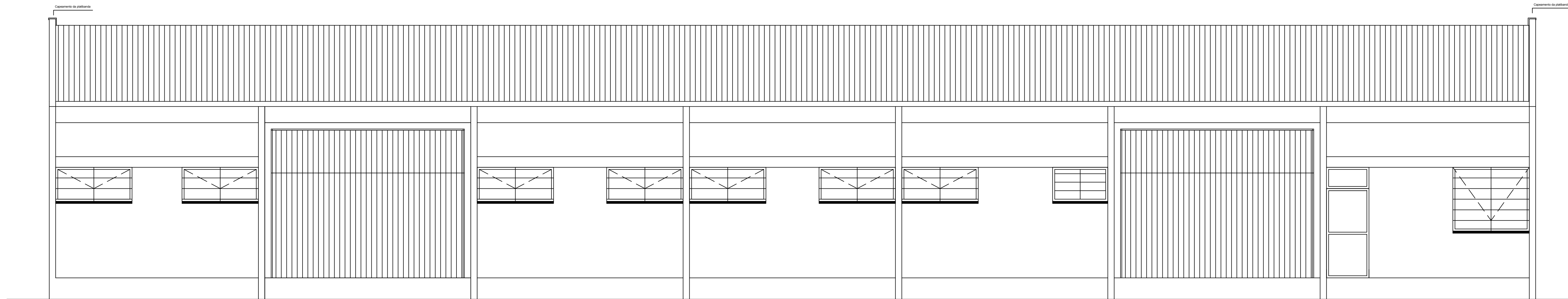
CORTE Y. Y'



PLANTA DE TELHADO  
ÁREA = 420,00 m²  
ESCALA 1:100



CORTE X. X'



FACHADA FRONTAL

Projeto:		
IFF - CAMPUS Santo Ângelo		
Proprietário:		
INSTITUTO FEDERAL FARROUPILHA		
Endereço:		
Rodovia RS, 218/ km 5		
Conteúdo:		
Arquitetônico		
Conteúdo:		
ALMOXARIFADO (ÁREA CONSTRUIDA= 350,0 m²)		
Cobertura, cortes e fachada		
Responsável Técnico:	Data:	Prancha:
Engenheira Civil Verônica da Rosa Olea CREA-RS 148307	Abril/2016	A
	Desenho:	Verônica
	Escala:	INDICADA

03/12